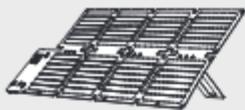


Što je u kutiji

Korištenje proizvoda

Specifikacije

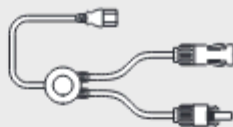
Što je u kutiji



Anker SOLIX PS60 prijenosni solarni panel



Produžni kabel (2,5 m)



Solarni na XT60 kabel za punjenje (0,5 m)



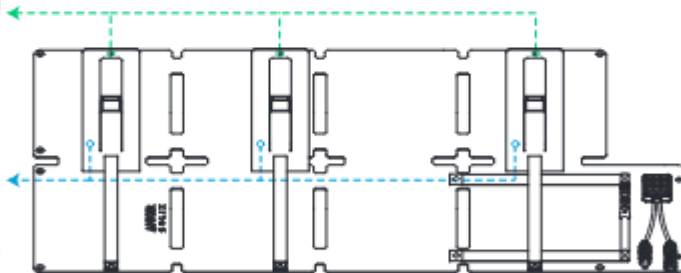
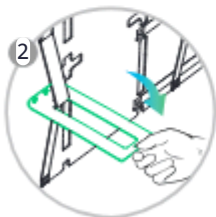
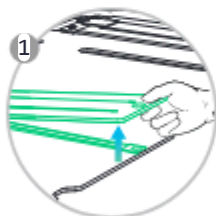
Kuka
(x2)

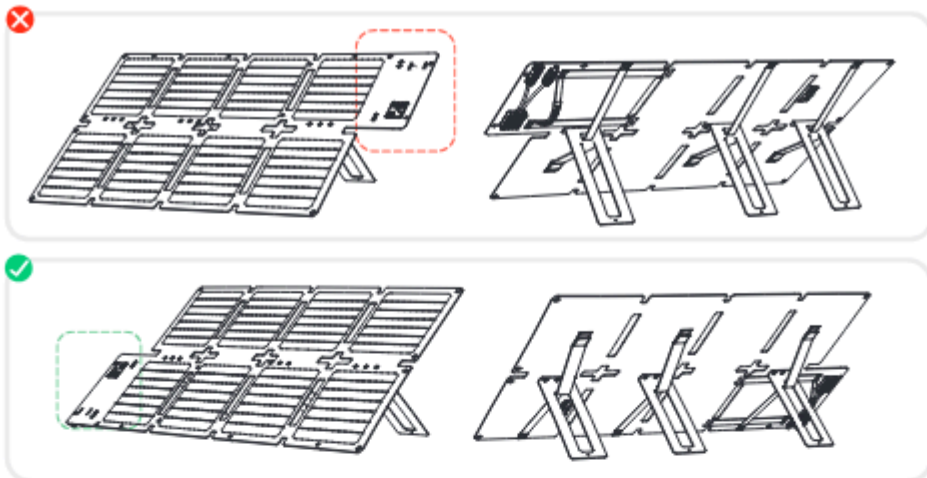


Dokumenata

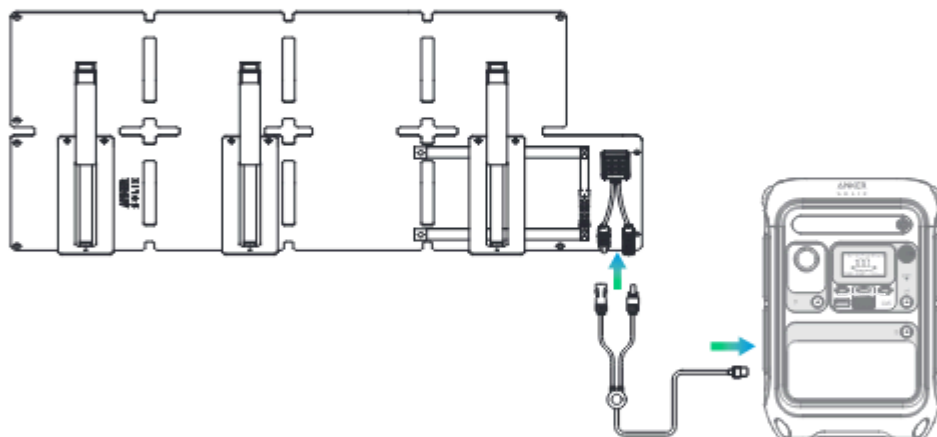
Korištenje vašeg proizvoda

1. Rasklopite prijenosni solarni panel Anker SOLIX PS60 i njegovo postolje.





2. Napunite svoju prijenosnu elektranu priloženim kabelom za punjenje Solar na XT60. Ako želite produžiti duljinu kabela, upotrijebite priloženi produžni kabel od 2,5 m.



Bilješke:

- Anker SOLIX PS60 prijenosni solarni panel ne može pohraniti električnu energiju. Trebat će vam prijenosna elektranu za pohranu energije.
- Učinkovitost punjenja ovisi o intenzitetu sunčeve svjetlosti.
- Držite svoju prijenosnu elektranu dalje od izravne sunčeve svjetlosti. Prekomjerna toplina može uzrokovati štetu.
- 60W se odnosi na snagu solarne ploče, koja nije jednaka stvarnoj snazi izlaznih priključaka. Doći će do određenog gubitka snage kada se sunčeva energija prenese u električnu energiju, tako da će stvarna snaga izlaznih priključaka biti manja od snage solarne ploče.

Specifikacije

Vršna snaga	60W
Nazivni napon	16V
Nazivna struja	3.75A
Dimenzija (presavijena)	9,1 × 10,5 × 2,5 inča / 23,2 × 26,6 × 6,4 cm
Dimenzija (rasklopljena)	40,7 × 21,7 × 0,7 inča / 103,3 × 55,1 × 1,7 cm
Neto težina	1,7 kg / 3,7 lb